

## Reporte Mensual al 31 de diciembre de 2022

### Boletín N° 12/2022

#### El Fondo

Tamaño del Portafolio USD	USD 51,222,437
Nro. de Participantes	2.342
Moneda del Fondo	Dólares
Fecha de inicio del Fondo	21/07/2008
Años de actividad del Fondo	14.5 años
Valor de Cuota	1.0000
Calificación de Riesgo *	AAA
Duración del portafolio**	159 días
Nro. de retiros	Ilimitado
Disponibilidad***	Inmediata
Monto de apertura desde	USD 1,000
Plazo de inversión mínimo recomendado:	1 mes

#### Comentario del fondo

La rentabilidad del Fondo en su tasa mensual y anual en el mes de noviembre alcanzó el 1.41% y 1.15%, respectivamente, superando una vez más la tasa de rendimiento en comparación con fondos de similares características (0.90%) y de cajas de ahorro en el sistema financiero (0.01%). El Fondo es una opción atractiva en el mercado por su alta calidad crediticia y baja volatilidad.

En el mercado local, el Fondo ha tenido una activa participación tanto en inversiones en moneda extranjera como local, realizando operaciones de compra/venta de títulos valores, en las que se diversificó emisor, plazo y tasa. Adicionalmente, se aprovechó la coyuntura de las tasas bajas de reporto para incrementar niveles de liquidez y beneficiarse de los rendimientos que ofrecen las cuentas remuneradas. En el ámbito internacional, el Fondo mantiene una cartera de inversiones de corto plazo en activos de alta calificación de riesgo y rentabilidad.

El Fondo presenta una cartera de inversiones diversificada en riesgo y rentabilidad, acorde al perfil conservador del mismo, con inversiones principalmente de corto plazo distribuidas en los mercados local e internacional.

#### Perfil del Inversor

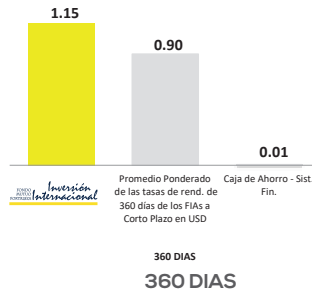
El Fondo está diseñado para aquellos inversionistas que buscan diversificar sus inversiones en el extranjero, buscando rendimientos estables, preservación del capital y liquidez inmediata. Es ideal para quienes quieren recibir sus intereses (rendimiento) de forma mensual.

#### Estrategia

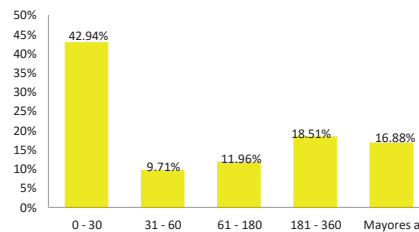
El Fondo invierte a través de operaciones en reporto en instrumentos de deuda local (Depósitos a Plazo Fijo de bancos, Bonos bancarios bursátiles) de alta calidad crediticia y en el extranjero principalmente en Fondos de Money Market. El Fondo cuenta con un alto grado de liquidez, que se rentabiliza en cuentas corrientes remuneradas. El Fondo busca tener una duración menor a 30 días y una volatilidad muy baja, siendo el único fondo "money market" del Mercado en dólares (cuasi dinero).

\* Calificación AESA RATINGS, Calificadora de riesgo asociada a Fitch Ratings, con base en información financiera del Portafolio del Fondo al 30.06.2022, última calificación al 30.09.2022.  
\*\*\* Los rescates de cuotas, sólo podrán realizarse después de transcurridas 24 horas desde la compra de cuotas. Para montos mayores a USD 10,000 se debe dar un pre aviso de 1 a 5 días dependiendo del monto.

#### TASAS COMPARATIVAS (%)



#### DURACIÓN DEL PORTAFOLIO (%)



#### HISTORIAL DEL VALOR CUOTA Y LA TASA DE RENDIMIENTO ANUAL (+)

	Valor Cuota	% A 30 días *
dic-22	1.00000	1.41
nov-22	1.00000	1.30
oct-22	1.00000	1.17
sep-22	1.00000	1.19
ago-22	1.00000	1.14
jul-22	1.00000	1.16
jun-22	1.00000	1.05
may-22	1.00000	1.19
abr-22	1.00000	0.94
mar-22	1.00000	1.00
feb-22	1.00000	1.09
ene-22	1.00000	1.08
dic-21	1.00000	1.14

\*Tasas de rendimiento anualizadas a 30 días al final de cada mes expresadas en dólares

\* Promedio Ponderado de las tasas de rend. de 360 días de los FIAs a Corto Plazo en USD. Fuente: Boletín diario de la BBV al 31/12/2022

\*\*Tasa de interés pasiva del Sistema Financiero (Ahorros) Fuente: Banco Central de Bolivia.

#### TASAS DE RENDIMIENTO HISTÓRICAS (%)

Período	30 Días	90 Días	180 Días	360 Días
*Tasas	1.41	1.30	1.23	1.15
	2021	2020	2019	2018
**Año Calendario	0.98	1.15	1.74	1.14

\*Tasas de rendimiento anualizadas calculadas al 31/12/2022 expresadas en dólares.

\*\* Tasa de rendimiento anualizadas a 360 días al 31 de diciembre de cada gestión expresadas en dólares.

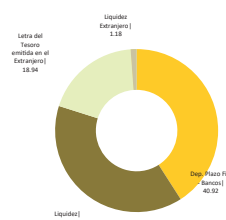
#### PRINCIPALES INVERSIONES EN BOLIVIA (%)

BANCO NACIONAL DE BOLIVIA S.A. DPF ME	11.62
BANCO MERCANTIL SANTA CRUZ S.A. DPF ME	9.68
BANCO GANADERO S.A. DPF ME	5.57
BANCO UNIÓN S.A. DPF ME	5.10
BANCO SOLIDARIO S.A. DPF ME	4.43

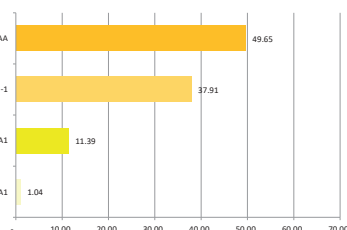
#### PRINCIPALES INVERSIONES EN EL EXTRANJERO (%)

UNITED STATES DEPARTMENT OF THE TREASURY LTE ME	18.94
---	-------

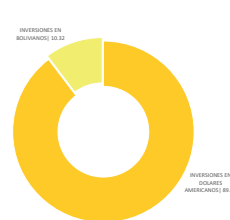
#### COMPOSICIÓN DE LA CARTERA (%)



#### COMPOSICIÓN DE LA CALIDAD DE ACTIVOS (%)



#### INVERSIONES POR MONEDA (%)



#### COMPOSICIÓN DEL FONDO POR INVERSIÓN NACIONAL E INTERNACIONAL (%)

